

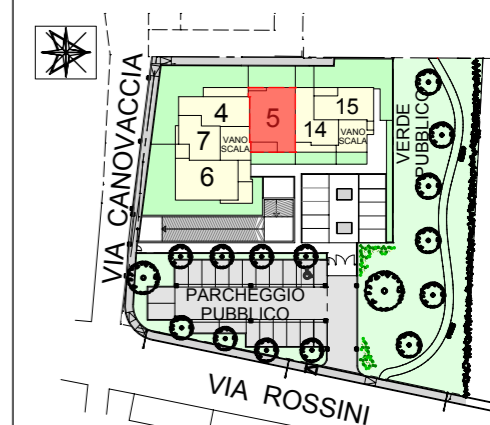
**SCHEDA DIMOSTRATIVA
DELL' APPARTAMENTO**

Pianta quotata

NOTA BENE: Le quote possono subire variazioni in fase esecutiva



Prospetto indicativo



Planimetria generale

Piano Primo

Tipologia

**Sala
Cucina
2 Camere
2 bagni
Loggia**

Superficie utile

72,05 mq

Superficie vendibile

96,06 mq

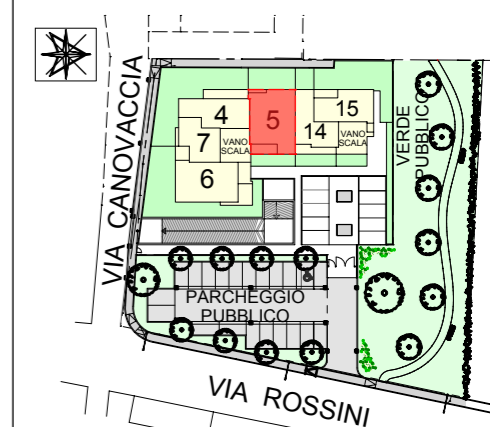
**SCHEDA DIMOSTRATIVA
DELL' APPARTAMENTO**

Pianta arredata

NOTA BENE: Arredamenti
e materiali puramente indicativi



Prospetto indicativo



Planimetria generale

Piano Primo

Tipologia

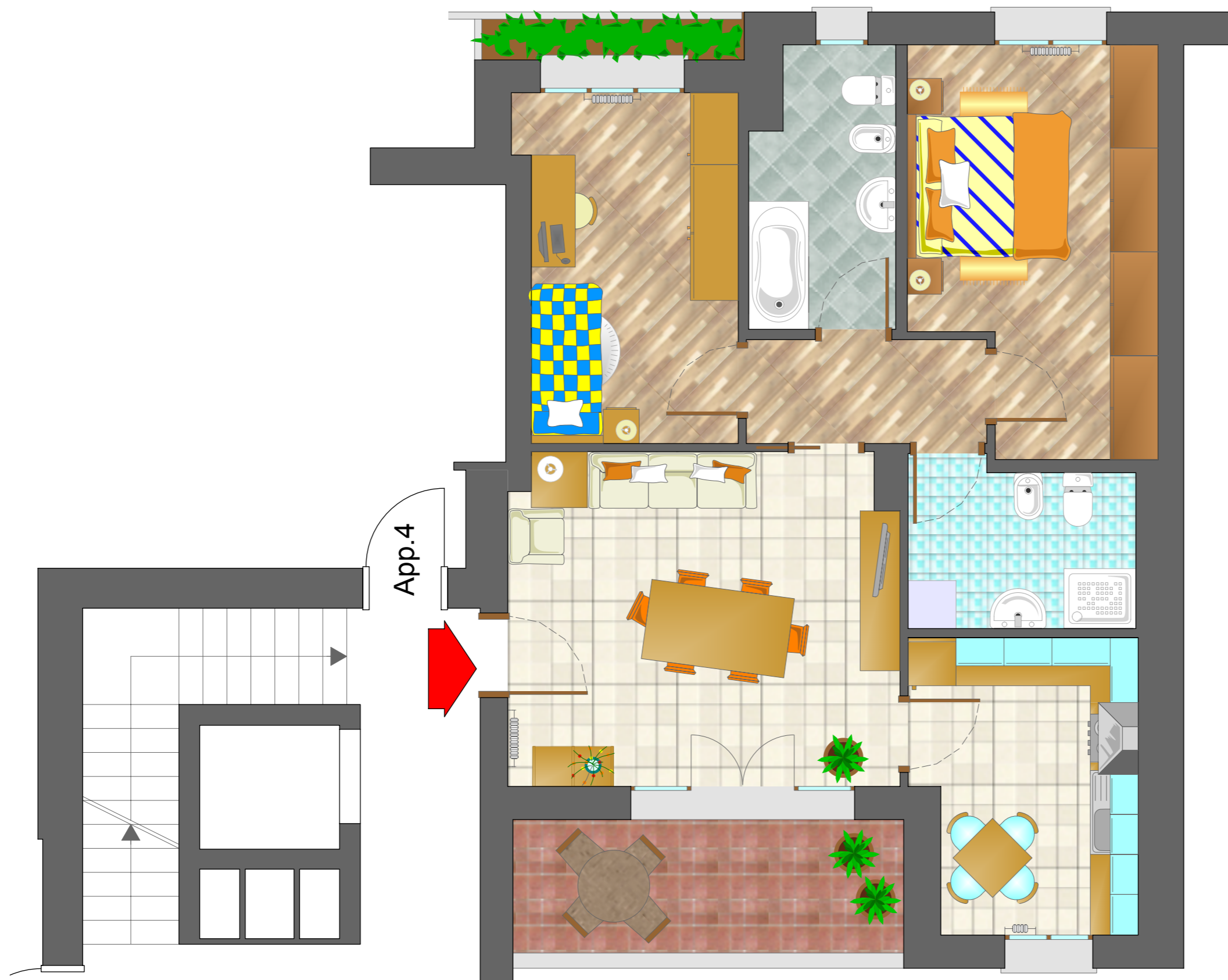
**Sala
Cucina
2 Camere
2 bagni
Loggia**

Superficie utile

72,05 mq

Superficie vendibile

96,06 mq



App.4

